



***ИВАНОВЕЦ***

**КАТАЛОГ ПРОДУКЦИИ**



## КРАН КС-45717-1 НА ШАССИ УРАЛ-4320

- Автомобильный кран КС-45717-1, грузоподъемностью 25 т, для работы с обычными грузами и грузоподъемностью 20 т для работы с ядовитыми и взрывчатыми веществами, смонтирован на шасси УРАЛ-4320.
- Привод механизмов крана – гидравлический от насоса, приводимого в действие двигателем шасси. Гидропривод обеспечивает легкость и простоту управления краном, плавность работы механизмов, широкий диапазон рабочих скоростей, совмещение крановых операций. Допускается работа на выдвинутых и втянутых выносных опорах.
- Стрела – телескопическая трехсекционная. Выдвижение секций – гидроцилиндром и полиспастами. Для увеличения подстрелового пространства по особому заказу поставляется легкий решетчатый удлинитель стрелы (гусек).
- Микропроцессорный ограничитель грузоподъемности с цифровой индикацией информации позволяет следить за степенью загрузки крана, длиной и вылетом стрелы, высотой подъема оголовка стрелы; показывает фактическую величину груза на крюке и максимальную грузоподъемность на данном вылете, а также автоматически по заданным координатам ограничивает зону действия крана при работе в стесненных условиях или вблизи линии электропередачи.
- Вмонтированный в ограничитель грузоподъемности регистратор параметров (телеметрическая память) фиксирует параметры, а также степень нагрузки крана в течение всего срока службы крана

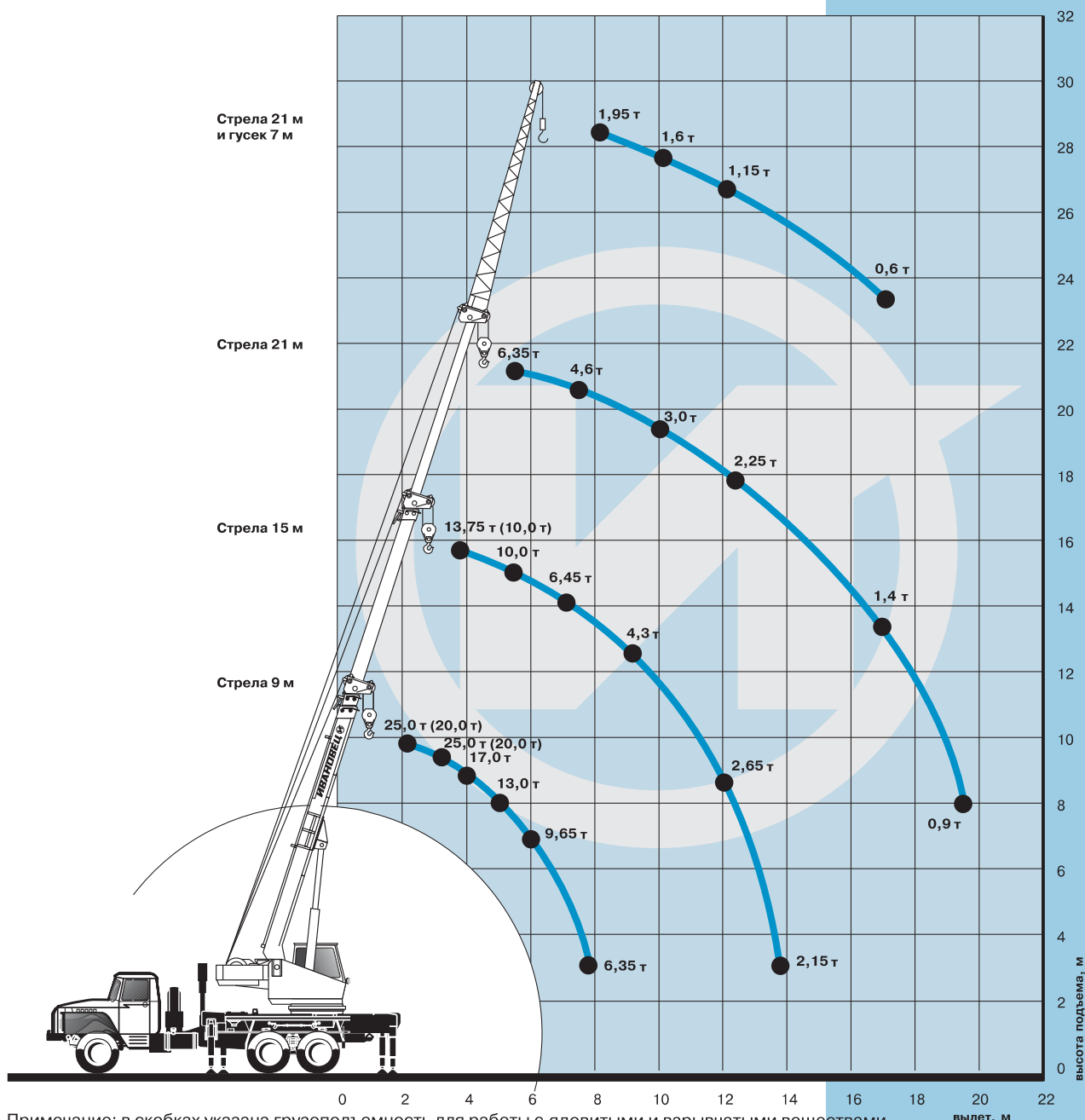


## ТЕХНИЧЕСКИЕ ХАРАКТЕРИСТИКИ

## КС-45717-1

Базовое шасси	Урал-4320	Максимальная скорость подъема (опускания)	
Колесная формула	6 x 6	пустого крюка и грузов до 4,5 т, м/мин	13,6
Двигатель	ЯМЗ-536	Скорость посадки, м/мин	0,2
Мощность двигателя, кВт (л.с.)	176 (240)	Частота вращения, мин <sup>-1</sup>	1,9
Грузоподъемность, т:	25 (20)	Скорость передвижения, км/ч	60
Грузовой момент, тм	75	Габаритные размеры в транспортном положении, мм:	
Вылет, м	2-19,7	длина	10900
Наибольшая высота подъема, м с телеск.стрелой	10-21,3	ширина	2500
с гуськом	28,2	высота	3650
Длина стрелы, м	9-21	Полная масса с основной стрелой, т	22,21
Длина гуська, м	7	Распределение нагрузки на дорогу, т.с	
Опорный контур, м: на выдвинутых выносных опорах	5,6x4,95	через шины передних колес	6,05
на втянутых выносных опорах	2,25x4,95	через шины колес тележки	16,16
Скорость подъема (опускания) груза, м/мин	6,8		

## ГРУЗО-ВЫСОТНЫЕ ХАРАКТЕРИСТИКИ



Примечание: в скобках указана грузоподъемность для работы с ядовитыми и взрывчатыми веществами.



# **ИВАНОВЕЦ**

**ОАО «Автокран»**  
153035, г. Иваново, ул. Некрасова, 61  
(4932) 428-989

**ЗАО «Газпром-кран»**  
403877, Волгоградская область, г. Камышин, ул. Некрасова, д.1  
(84457) 2-33-97

**ОФИЦИАЛЬНЫЕ ТОРГОВЫЕ ПРЕДСТАВИТЕЛЬСТВА**

**И ИВАНОВСКАЯ  
М А Р К А**

Москва  
Санкт-Петербург  
Волгоград  
Воронеж  
Екатеринбург  
Иваново  
Ижевск  
Иркутск  
Казань  
Краснодар  
Красноярск  
Нижний Новгород  
Новосибирск  
Пермь  
Ростов-на-Дону  
Самара  
Сургут  
Томск  
Тюмень  
Уфа  
Хабаровск  
Челябинск  
Киев, Украина  
Алматы, Казахстан

**ЕДИНЫЙ ТЕЛЕФОН ПО ПРОДАЖАМ  
КРАНОВОЙ ТЕХНИКИ «ИВАНОВЕЦ»  
(495) 741 – 01 – 58**

[www.ivmarka.ru](http://www.ivmarka.ru) [www.avtokran.ru](http://www.avtokran.ru)