



***ИВАНОВЕЦ***

**КАТАЛОГ ПРОДУКЦИИ**



## КРАН КС-35714 НА ШАССИ УРАЛ-5557

- Автомобильный кран КС-35714, грузоподъемностью 16 т, смонтирован на шасси УРАЛ-5557.
- Привод механизмов крана – гидравлический от насоса, приводимого в действие двигателем шасси. Гидропривод обеспечивает легкость и простоту управления краном, плавность работы механизмов, широкий диапазон рабочих скоростей, совмещение крановых операций.
- Стрела – телескопическая трехсекционная. Выдвижение секций – гидроцилиндром и полиспастами. Для увеличения подстрелового пространства по особому заказу поставляется легкий решетчатый удлинитель стрелы (гусек).
- Микропроцессорный ограничитель грузоподъемности с цифровой индикацией информации позволяет следить за степенью загрузки крана, длиной и вылетом стрелы, высотой подъема оголовка стрелы; показывает фактическую величину груза на крюке и максимальную грузоподъемность на данном вылете, а также автоматически по заданным координатам ограничивает зону действия крана при работе в стесненных условиях или вблизи линии электропередачи.
- Вмонтированный в ограничитель грузоподъемности регистратор параметров (телеметрическая память) фиксирует параметры, а также степень нагрузки крана в течение всего срока службы крана

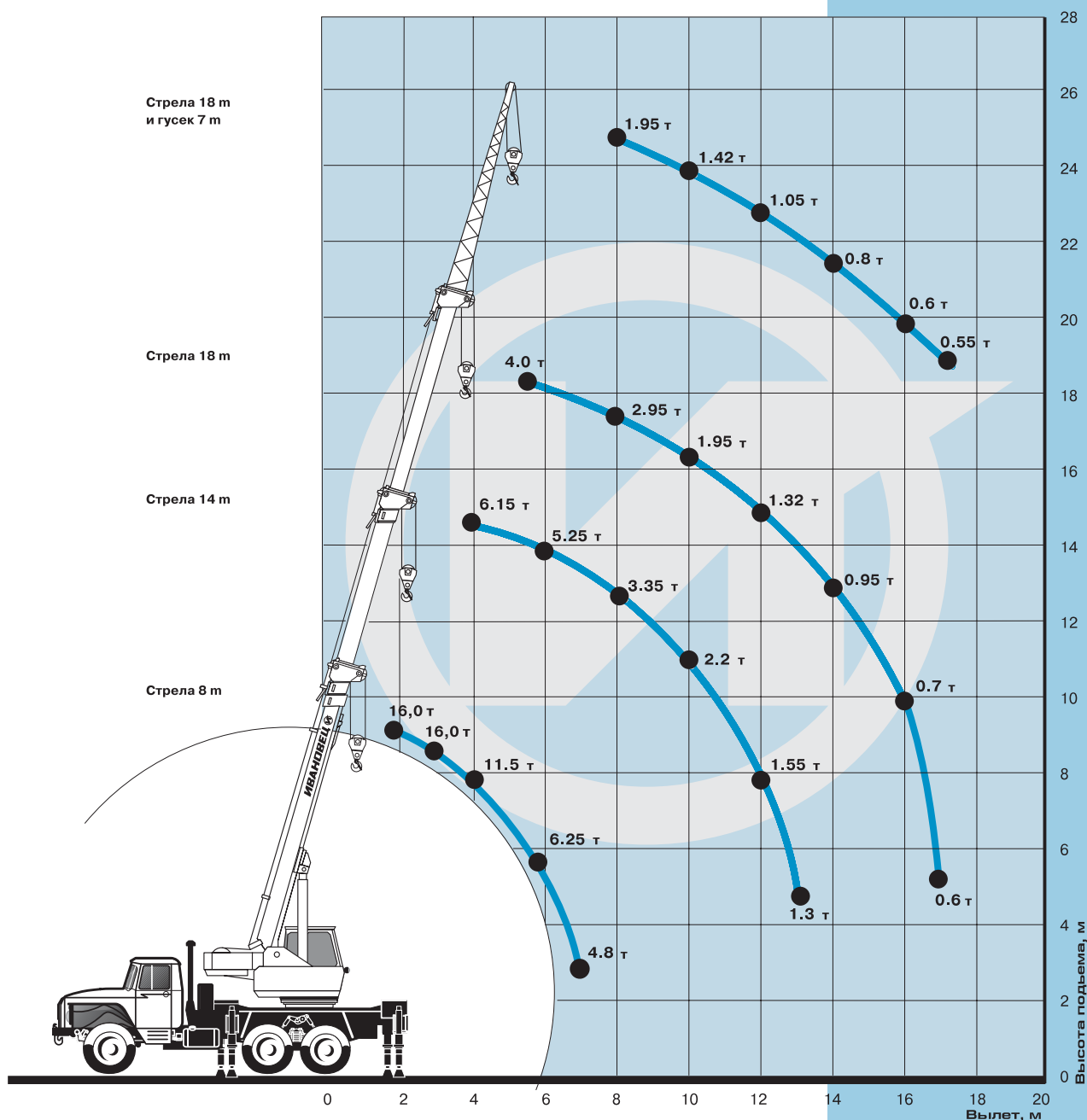


## ТЕХНИЧЕСКИЕ ХАРАКТЕРИСТИКИ

## КС-35714

Базовое шасси	УРАЛ-5557	Максимальная скорость подъема (опускания)	
Колесная формула	6 x 6	пустого крюка и грузов до 4,5 т, м/мин	18,0
Двигатель	ЯМЗ-236НЕ2	Скорость посадки, м/мин	0,2
Мощность двигателя, кВт (л.с.)	169 (230)	Частота вращения, мин <sup>-1</sup>	2,5
Грузоподъемность, т	16	Скорость передвижения, км/ч	60
Грузовой момент, тм	48	Габаритные размеры в транспортном положении, мм:	
Вылет, м	1,9–17	длина	10000
Наибольшая высота подъема, м		ширина	2500
с телескопической стрелой	18,4	высота	3420
с гуськом	25,0	Полная масса с основной стрелой, т	19,04
Длина стрелы, м	8–18	Распределение нагрузки на дорогу, т.с	
Длина гуська, м	7	через шины передних колес	5,185
Опорный контур, м	5,2x4,0	через шины колес тележки	13,855
Скорость подъема (опускания) груза, м/мин	9,0		

## ГРУЗО-ВЫСОТНЫЕ ХАРАКТЕРИСТИКИ





# **ИВАНОВЕЦ**

**ОАО «Автокран»**  
153035, г. Иваново, ул. Некрасова, 61  
(4932) 428-989

**ЗАО «Газпром-кран»**  
403877, Волгоградская область, г. Камышин, ул. Некрасова, д.1  
(84457) 2-33-97

**ОФИЦИАЛЬНЫЕ ТОРГОВЫЕ ПРЕДСТАВИТЕЛЬСТВА**

**И ИВАНОВСКАЯ  
М А Р К А**

Москва  
Санкт-Петербург  
Волгоград  
Воронеж  
Екатеринбург  
Иваново  
Ижевск  
Иркутск  
Казань  
Краснодар  
Красноярск  
Нижний Новгород  
Новосибирск  
Пермь  
Ростов-на-Дону  
Самара  
Сургут  
Томск  
Тюмень  
Уфа  
Хабаровск  
Челябинск  
Киев, Украина  
Алматы, Казахстан

**ЕДИНЫЙ ТЕЛЕФОН ПО ПРОДАЖАМ  
КРАНОВОЙ ТЕХНИКИ «ИВАНОВЕЦ»  
(495) 741 – 01 – 58**

[www.ivmarka.ru](http://www.ivmarka.ru) [www.avtokran.ru](http://www.avtokran.ru)